

ソリブリ ことはじめ



株式会社M & F 総合事務所

株式会社M & F 総合事務所
代表取締役社長
守屋 正規



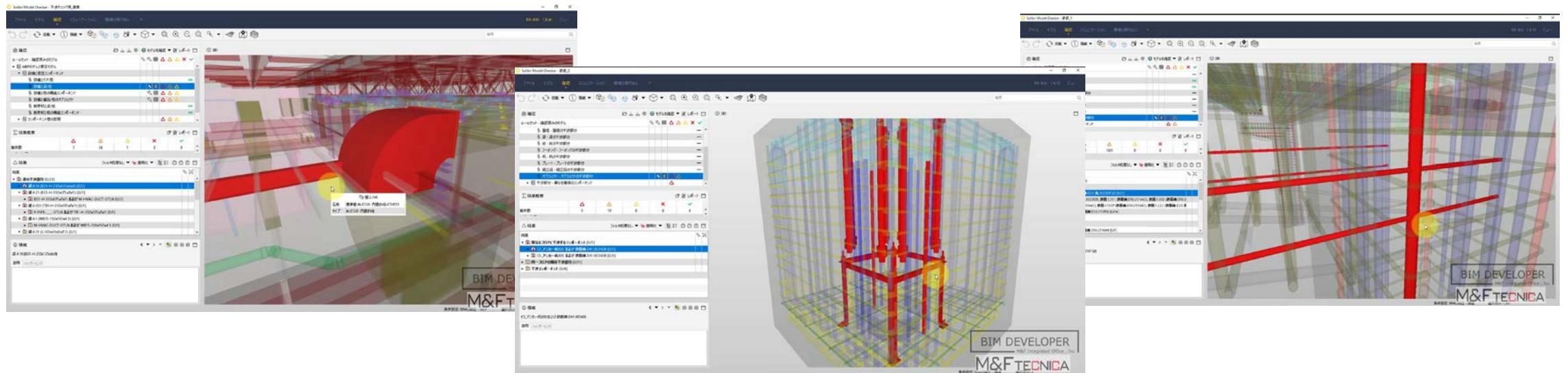
大成建設株式会社
設計本部 設計品質技術部
設計室（森田室）
シニア・アーキテクト
福田 純

M&F
INCORPORATED

M&FTECNICA

かんたんなことから ことはじめ

「一般干涉」



一般干渉
建築と設備の干渉チェック

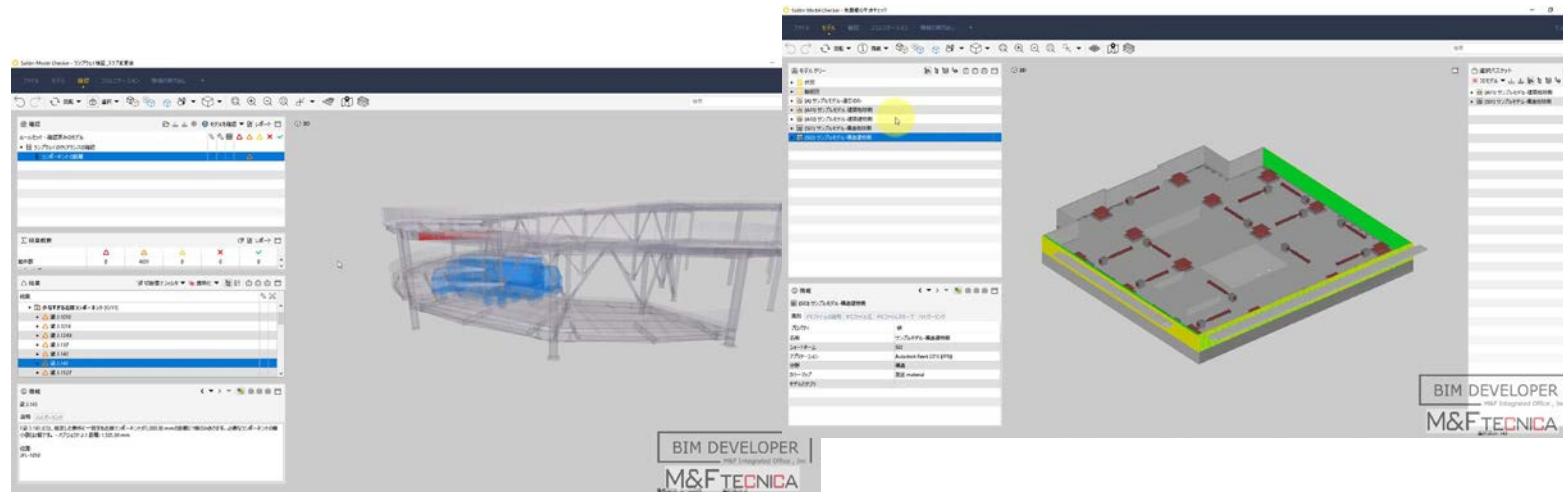
BIM DEVELOPER
M&F Integrated Office , Inc
M&F TECNICA

一般干渉
鉄筋の干渉チェック

BIM DEVELOPER
M&F Integrated Office , Inc
M&F TECNICA

一般干渉
鉄筋とアンカーボルトフレームのチェック

「コンポーネントの距離」



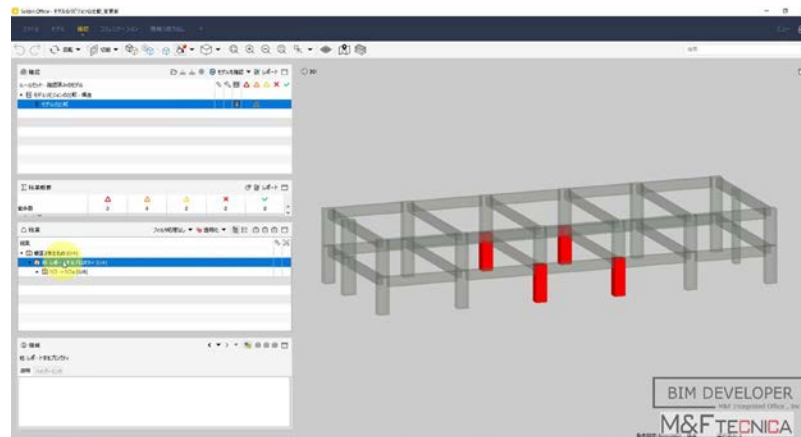
コンポーネントの距離
車路

BIM DEVELOPER
M&F Integrated Office, Inc
M&F TECNICA

コンポーネントの距離
免震

BIM DEVELOPER
M&F Integrated Office, Inc.
M&F TECNICA

「モデルリビジョンの比較」



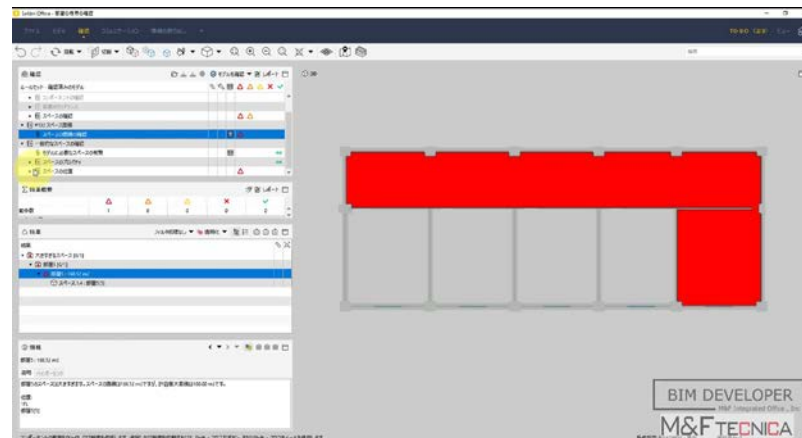
モデルリビジョンの比較
構造部材の変更チェック

BIM DEVELOPER
M&F Integrated Office , Inc

M&F TECNICA

「スペースの確認」

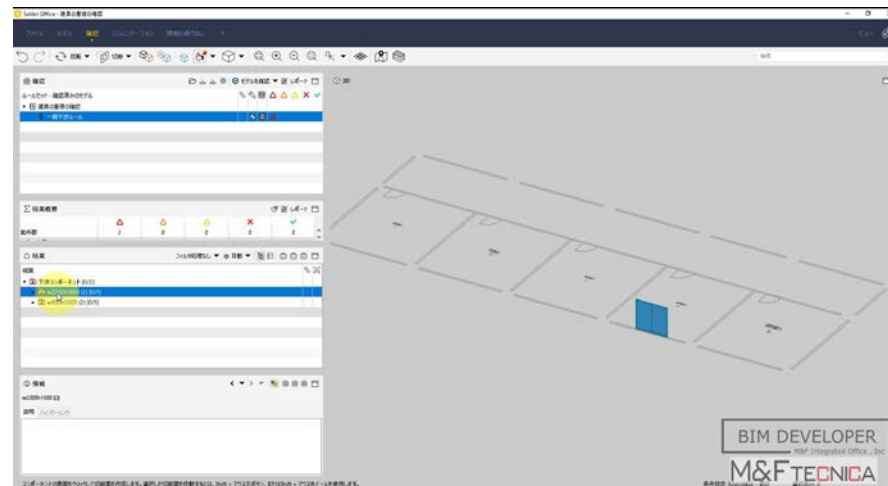
ゾーン (ArchiCAD)
部屋 (Revit)



スペースの確認
ゾーン、部屋のチェック

BIM DEVELOPER
M&F Integrated Office , Inc
M&F TECNICA

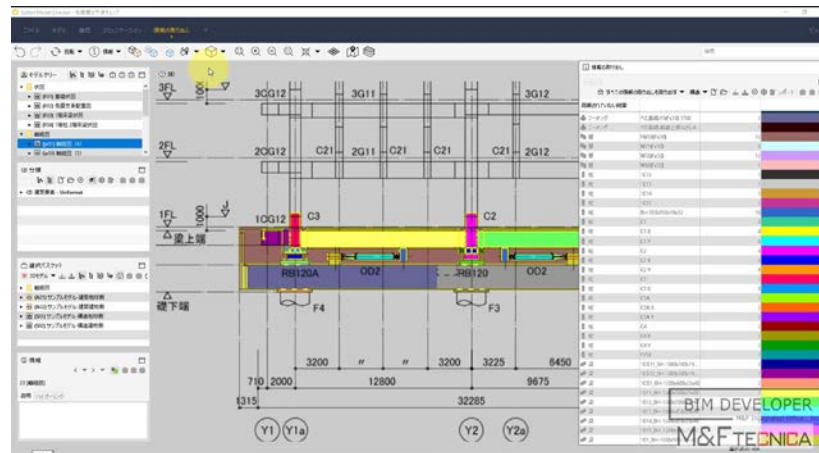
「建具の重複の確認」



一般干渉
建具の重複の確認

BIM DEVELOPER
M&F Integrated Office , Inc
M&F TECNICA

構造モデルと構造図 の不整合チェック



Solibriによる構造図と構造モデルの比較

BIM DEVELOPER
M&F Integrated Office , Inc
M&F TECNICA

こんなの公開します。



FOR EMPLOYEES FEATURES OVERVIEW

社員向けのRevitトレーニング資料です。FAQコンテンツや動画での操作説明です。
操作がわからない時にアクセスしてみてください。
解決に繋がるヒントがあるかもしれません。

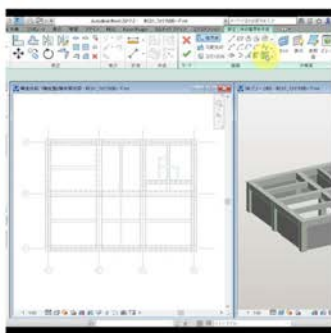


FAQ

Revitの操作方法や機能について、過去の経験から問い合わせがあった案件を調べることが出来ます。

LEARN MORE

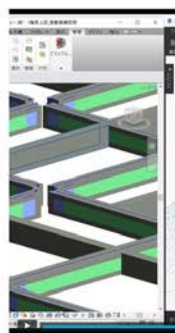
FAQ掲載サイト「helpfan」



REVIT_TRAINING

Revitの基本的な操作の動画です。見ながらトレースしてください。Navisworksもこちらから。

LEARN MORE



DYNAMO_TRAINING

各Dynamoプログラムのリリースしてください。Dynamoを学べる動画です。

LEARN MORE

建築講義動画

建築基礎講義の動画です。



LEARN MORE

Solibri Model Checker TRAINING

基本操作を学ぶことができます。※ナレーション付きです。



LEARN MORE



solibricom
from masanorimoriya

12の1 3 ビジュアリゼーシ...

ビジュアリゼーション

09:10

再生 設定 共有

vimeo 動画の管理 画面 ソリブレーション Enterprise アップグレード

アップロード Solibri

ホーム 動画 ライフイベント ショーケース

Vimeo Premium

アップグレード

更新された日付

スペースの検証、ゾーン、1日前	一般手続、建築の書類の確認、1日前	モデルのバージョンの比較、1日前	コンテキストの整理、見直し、1日前
コンテキストの整理、整理、1日前	一般手続、鉄筋の手続き、1日前	一般手続、鉄筋とアンカー、1日前	一般手続、建築と設備の手、1日前
Scriptによる検出と検出、1日前	3Dモデルの検出、5ヶ月前	モデルのバージョンの比較、5ヶ月前	モデルへの注釈の追加、5ヶ月前
モデルへの注釈の追加、5ヶ月前	モデルの品質表示、5ヶ月前	要素の選択と表示、5ヶ月前	3Dのコネクション、5ヶ月前
4-3-4 下地チェック、6ヶ月前	4-3-2 スペースの図格や検出、6ヶ月前	4-3-2 配置のクリアランス、6ヶ月前	4-3-1 欠陥の検出、6ヶ月前
4-2 7dリスト、6ヶ月前	4-1 条件設定とルールセット、6ヶ月前	3. ビジュアリゼーション、6ヶ月前	50000による入開口のクリ、6ヶ月前

© 2018 Vimeo Inc. すべて権利を留保しています。 アップロード 設定 ヘルプ

スペースの面積や体積の検証



M&F TECNICA

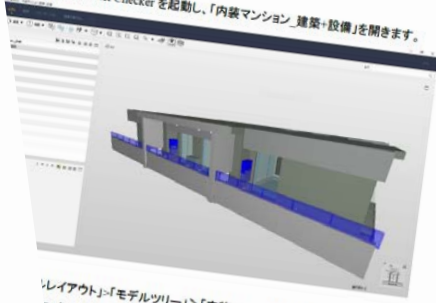
6 演習

6.1 要素の選択と表示

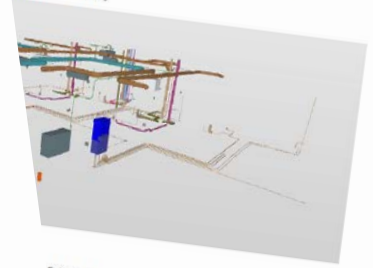
- (1) IFCファイル単位で表示・非表示

操作説明

- ① Solibri Model Checkerを起動し、「内装マンション_建築+設備」を開きます。



レイアウト>「モデルツリー」>「内装マンション_設備」を右クリックし、「選択に設定」を選択します。選択が表示されます。



を禁じます。

M&F TECNICA



 ログイン

 サポート

 ルールセット

 ダウンロード

SOLIBRIニュース

2019年11月18日

Solibri 9.10.3アップデート案内

Solibri 9.10.3アップデート案内

Solibri Day 2019のご案内

Solibri Solution Centerのメイン
テナンスとアップデート

アップデートのお知らせ
(2019/09リリース)

ソリブリ ことはじめ

ご清聴ありがとうございました。



株式会社M & F 総合事務所

株式会社M & F 総合事務所
代表取締役社長
守屋 正規



大成建設株式会社
設計本部 設計品質技術部
設計室 (森田室)
シニア・アーキテクト
福田 純

M&F
INCORPORATED

M&FTECNICA